



**TASKFORCE**  
  
**SARS-CoV2**

**Wir testen unsere Gesellschaft gesund**

**Kunden-Information**

## Prolog

# XXXX

# und Covid-19

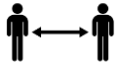
**XXXX = we care + eine Lösung finden**

ein Team von fünf interdisziplinären Spezialisten, die sich der Aufgabe verschrieben haben, einen Beitrag zur Lösung von COVID-19 zu finden.

## Covid-19

eine Pandemie hat keiner der heute lebenden Menschen bereits erlebt. Sprich: die Gesellschaft weiß nicht, wie sie damit umgehen muss.

Die mittlerweile erarbeiteten/etablierten Maßnahmen sind u.E. die richtigen:



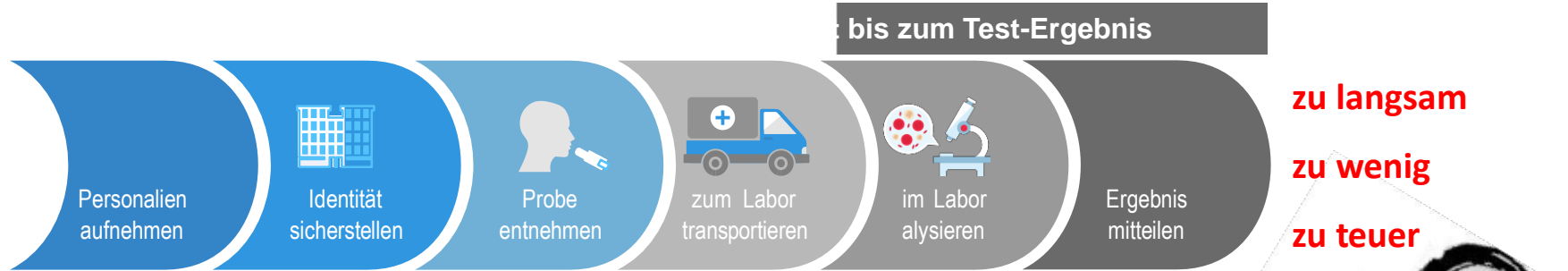
Doch wir drohen damit dennoch zu scheitern: Entwicklungs- & Liefer-Engpässen, Datenschutz, **zu wenig und zu ungenaue Tests** sowie ein aufkommender Unmut.

So bekommen wir diese Pandemie nicht in den Griff!



## Problem

# zu wenig dezentrale Test-Kapazitäten mit PCR-Standard



aktuelle, vermeintliche Lösung:



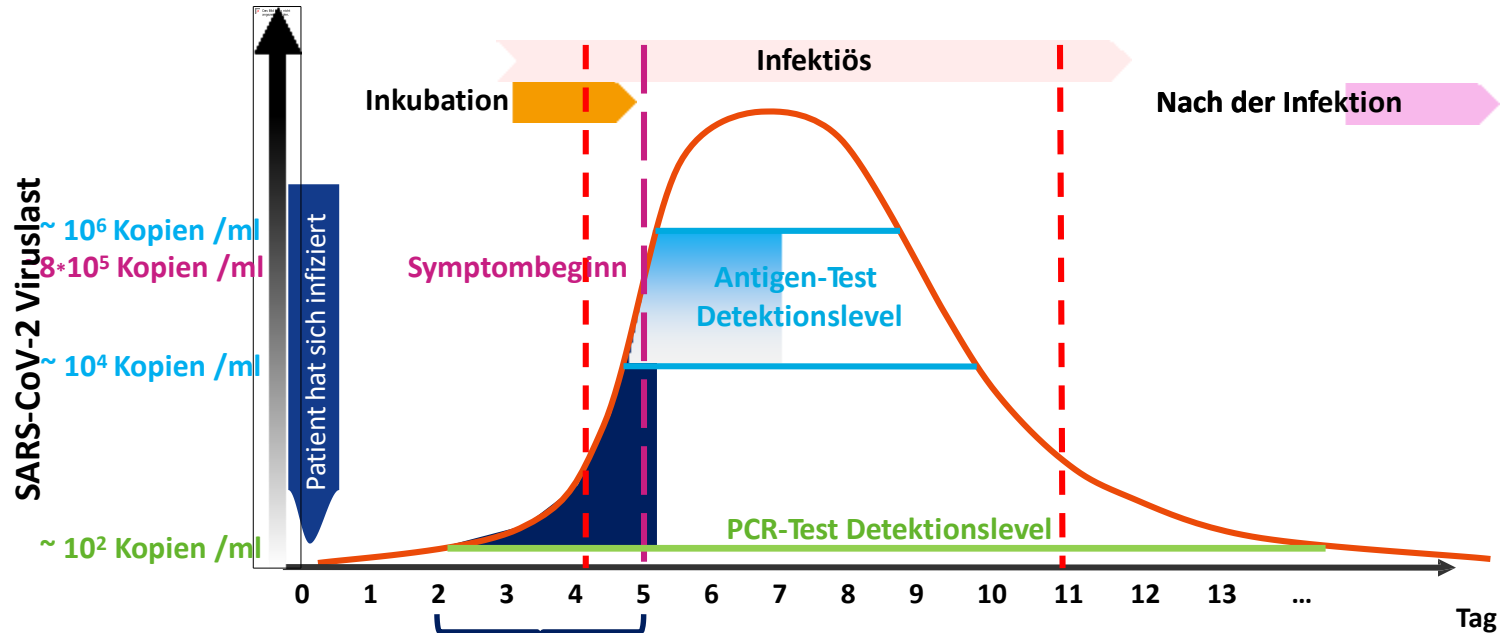
überall einsetzbar  
schnelles Ergebnis  
in ausreichenden Mengen  
billig

Jedoch:



## Problem

# Das Detektionslevel legt die Genauigkeit von Test fest!



Je früher eine Erkrankung erkannt wird, um so effektiver kann die Ansteckung und Ausbreitung verhindert werden!

schematische Darstellung auf Basis von Angaben des RKI ...



**TASKFORCE**  
SARS-CoV2

## XXXX vereint die Vorteile und schließt die Sicherheitslücke.

- Die Genauigkeit entspricht mit 100 Kopien/ml der eines PCR-Tests;
- ein Test-Ergebnis liegt in rd. 30 Minuten vor;
- Probenentnahme sowohl als Nasen-/Rachen-Abstrich wie auch als Spucktest möglich;
- die zugrundeliegende RT-LAMP-Technologie ist seit 20 Jahren etabliert und zuverlässig;
- von angelerntem Personal leicht zu handhaben;
- mit Kleinst-Labor überall vor Ort auswertbar und
- im Preis-Leistungs-Vergleich mit rd. 10,-€ / Test sehr günstig



Nasen-/  
Rachen-  
abstrich  
oder  
Gurgeltest



RNA Isolation



RT-LAMP Detection



Test Ergebnis

XXXX ist damit der Game-Changer!



# unterschiede in den Test-Strategien SARS SoV-2

## TR-PCR-Tests

Weist die RNA des SARS-CoV-2 Virus nach (80 – 200 Kopien/ml Proben-Entnahme), in dem die RNA-Menge durch mehrmaliges Erwärmen & Abkühlen erhöht wird, bis die nachweisfähige Konzentration erreicht ist, was bis zu 4 Stunden dauert. Erfordert i.d.R. die Auswertung in einem zertifizierten Großlabor.

## Antigen-Tests

Der Antigentest nutzt dagegen den Nachweis bestimmter Eiweißproteinen, die der Körper zur Herstellung von Antigenen gegen Sars2-Covid-19 aufbaut. Diese sind zu Anfang einer Infektion im Körper in zu geringen Menge vorhanden, weshalb der Nachweis einer Covid-19-Infektion in den ersten Tagen nicht möglich ist. Erst nach rd. 3-6 Tagen liegt die benötigte Viren-Konzentration von 10.000 bis zu 1.000.00 Kopien/ml in einer Proben-Entnahme des Erkrankten vor.

## RT-LAMP-Tests

Weist genau wie ein PCR-Test die RNA des SARS-CoV-2 Virus nach (100 Kopien/ml Proben-Entnahme), in dem die RNA-Menge durch kontinuierliches Erwärmen erhöht wird, bis die nachweisfähige Viren-Konzentration erreicht ist, was nur rd. 20 Minuten dauert.



# Die Einsatz-Möglichkeiten sind vielfältig

Bedarfs-Schätzungen für Anzahl Tests über den Tag

Uhrzeit	0	1	2	3	4	5	6	7	8	9	10	11	12	13	14	15	16	17	18	19	20	21	22	23	24	Σ	
<b>Krankenhäuser</b>																											
< 299 Betten	5	5	5	5	5	18	20	20	150	150	150	50	50	38	70	120	100	100	100	50	33	20	5	5	5	1.279	
300 - 499	15	15	15	15	15	54	60	60	450	450	450	150	150	114	210	360	300	300	300	150	99	60	15	15	15	3.836	
über 500	45	45	45	45	45	161	180	180	1.350	1.350	1.350	450	450	342	630	1.080	900	900	900	450	296	180	45	45	45	11.508	
<b>Test-Zentren</b>																											
< 50' Einwohner						50	100	300	400	300	200	100	50	200	300	300	200	100	100	50						2.750	
> 50' und < 100'						100	200	600	800	600	400	200	100	400	600	600	400	200	200	100						5.500	
100' bis < 1. Mio						300	600	1.800	2.400	1.800	1.200	600	300	1.200	1.800	1.800	1.200	600	600	300						16.500	
<b>Schulen</b>																											
							200	200																		400	
<b>Firmen</b>																											
Verwaltung																											
Konzern-Zentrale																											
<b>Betriebe</b>																											
Kleinbetrieb																											
zwei Schichten																											
drei Schichten																											
<b>Bahnhöfe</b>																											
große HBF																											
<b>Flughäfen</b>																											
kleiner																											
großer																											
<b>Veranstaltungen</b>																											
Messen																											
Konzerte																											
Fußball																											



# SARS-Covid-2 wird nicht der letzte „Pandemische Virus“ sein

- Der Coronavirus SARS-CoV-2 wird uns aller Voraussicht nach, wie die „Grippe“, noch lange begleiten. Sprich:
  - jährliche Impfungen, um gegen die jeweils neuen Mutationen/Stämme gefeit zu sein und
  - da Corona deutlich ansteckender und tödlicher ist, auch das kontinuierliche Testen
- Die Entwicklung auf Basis der Spill-Over-Datenbank weiterer Tests auf andere Viren (z.B. Influenza) sind bereits in Planung, so dass wir eine Strategie hat, wie man/die Gesellschaft auf die nächste Pandemie zu reagieren hat.





## Call to Action

10,-€ pro Test (in Packungseinheiten von 100, 500 bzw. 5.000 Tests)

Ein **XXXX Test-Kit** (in Packungseinheiten von 100, 500 bzw. 5.000 Tests) **beinhaltet:**

- Rapid 1 Lösung
- Base
- Primer
- Dye
- Kontroll-Lösung

**zusätzlich benötigte Materialien** (ebenfalls über uns beziehbar):

- für Probennahme
- einfache Labor-Grundausstattung
- Schutzausrüstung

**Start-Up Aktion:**

**Bestellung mit 50% Anzahlung => 15% Rabatt**

